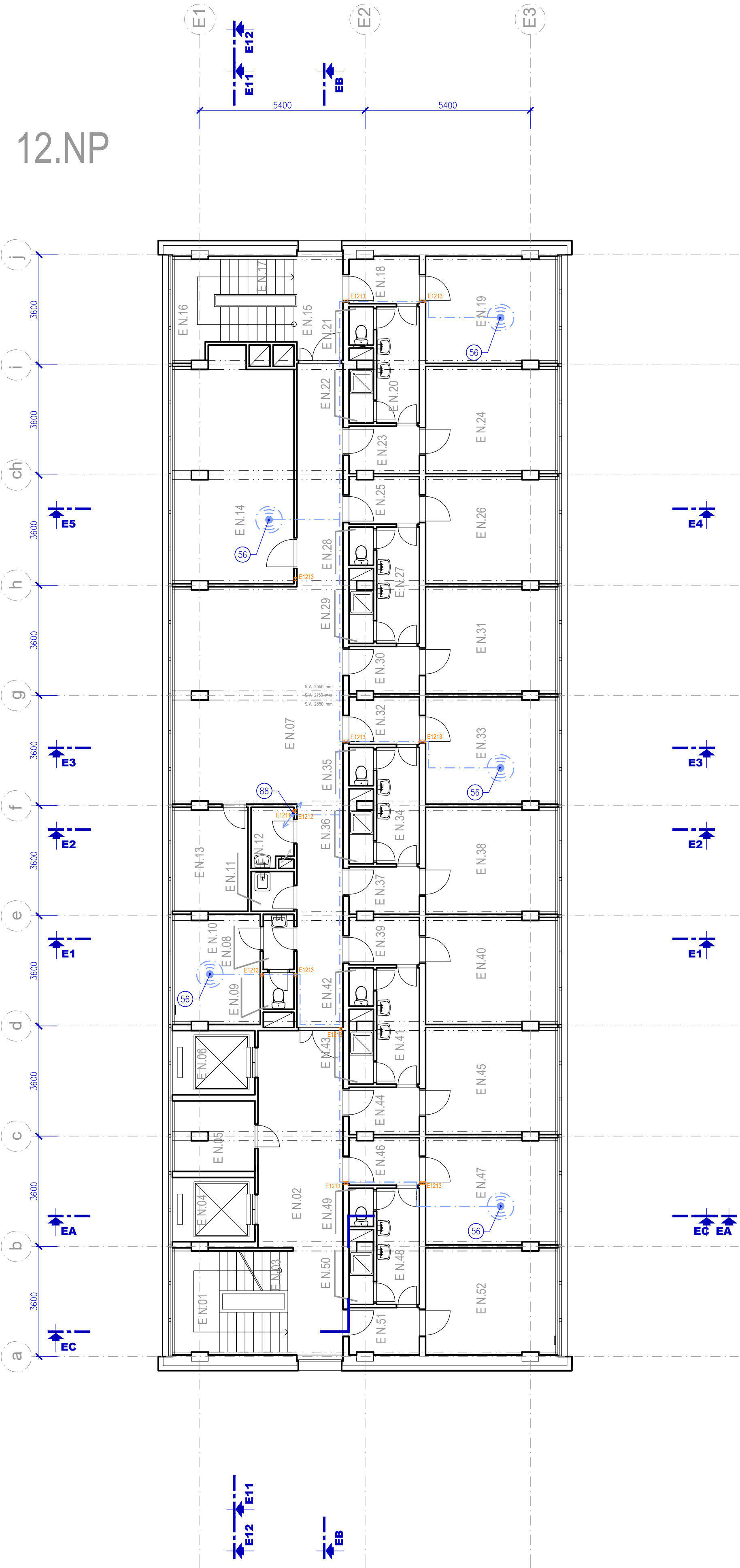


12.NP



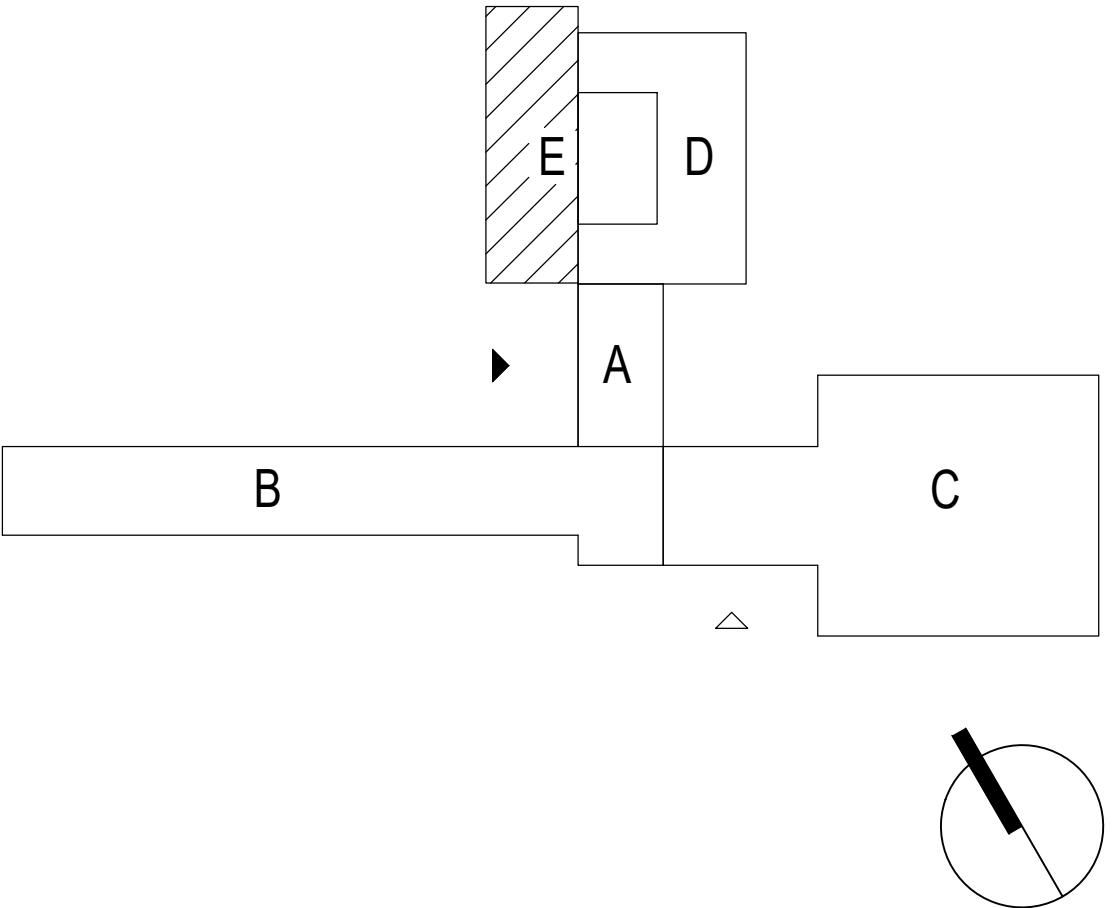
LEGENDA


- STÁVAJÍCÍ KONSTRUKCE
- BOURANÉ KONSTRUKCE
- NOVÉ KONSTRUKCE
- NOVÉ ZÁMEČNICKÉ KONSTRUKCE
- PROSTUPY PRO NAVRŽENÁ VEDENÍ TZB VIZ VÝPIS PROSTUPŮ
- NOVÉ PRVKY SLABOPROUDU – VIZ PROFESÍ SLP
- NOVÉ PRVKY ELEKTROINSTALACE – VIZ PROFESÍ EL
- NOVÉ PRVKY CHLAZENÍ – VIZ PROFESÍ CHL
- INSTALAČNÍ ŽLAB – DODÁVKA PŘÍSLUŠNÉ PROFESÍ
- NOVÉ KANALIZAČNÍ POTRUBÍ ODVOD KONDENZÁTU VIZ PROFESÍ CHL
- NOVÉ PRVKY VIDEOKONFERENCE VIZ D.1.4.9

PAVILON E
LEGENDA MÍSTNOSTÍ 12NP

Č.M.	NÁZEV MÍSTNOSTI
E12.01	SCHODIŠTĚ
E12.02	CHODBA
E12.03	SCHODIŠTĚ
E12.04	VÝTAH
E12.05	ROZVODNA
E12.06	VÝTAH
E12.07	CHODBA
E12.08	UMÝVÁRNA
E12.09	WC
E12.10	VÝCHOVATELNA
E12.11	ÚKLID
E12.12	ČISTÍRNA ODĚVŮ
E12.13	ČAJOVÁ KUCHYŇKA
E12.14	SPOLEČENSKÁ MÍSTNOST
E12.15	CHODBA
E12.16	SCHODIŠTĚ
E12.17	SCHODIŠTĚ
E12.18	CHODBA
E12.19	POKOJ
E12.20	CHODBA
E12.21	WC
E12.22	SPRCHA
E12.23	CHODBA
E12.24	POKOJ
E12.25	CHODBA
E12.26	POKOJ
E12.27	CHODBA
E12.28	WC
E12.29	SPRCHA
E12.30	CHODBA
E12.31	POKOJ
E12.32	CHODBA
E12.33	POKOJ
E12.34	CHODBA
E12.35	WC
E12.36	SPRCHA
E12.37	CHODBA
E12.38	POKOJ
E12.39	CHODBA
E12.40	POKOJ
E12.41	CHODBA
E12.42	WC
E12.43	SPRCHA
E12.44	CHODBA
E12.45	POKOJ
E12.46	CHODBA
E12.47	POKOJ
E12.48	CHODBA
E12.49	WC
E12.50	SPRCHA
E12.51	CHODBA
E12.52	POKOJ

ORIENTAČNÍ SCHEMA



Projektant	Atelier WIK s.r.o., Rosického náměstí 6, 616 00 Brno, tel: 605 282 845, e-mail: atelier@wik.cz			
Autor návrhu	-	Datum	06 / 2023	
HIP	ING. RADEK MALEČEK	Formát	4 x A4	
Zodpovědný projektant	ING. RADEK MALEČEK	Stupeň	DPS	
Vypracoval	ING. MAREK NETUKA	Č. zakázky	23_001	
Kontroloval	ING. ARCH. VÍT VENCOUR	Měřítko	1:100	
Investor	SOŠ INFORMATIKY A SPOJŮ A SOU KOLÍN, Jaselská 826, 280 90 Kolín, IČ 66493030			
Název akce	VYBUDOVÁNÍ JCE IB SOŠ INFORMATIKY A SPOJŮ A SOU KOLÍN Jaselská 826, 280 90 Kolín; parc. č. st. 5184, 5185, 5186, 5429, 5427, k.ú. Kolín			Č. soupřavy
D.1.1. ARCHITEKTONICKO - STAVEBNÍ ŘEŠENÍ PAVILON E - PŮDORYS 12.NP				Č. výkresu D.1.1.2.1512